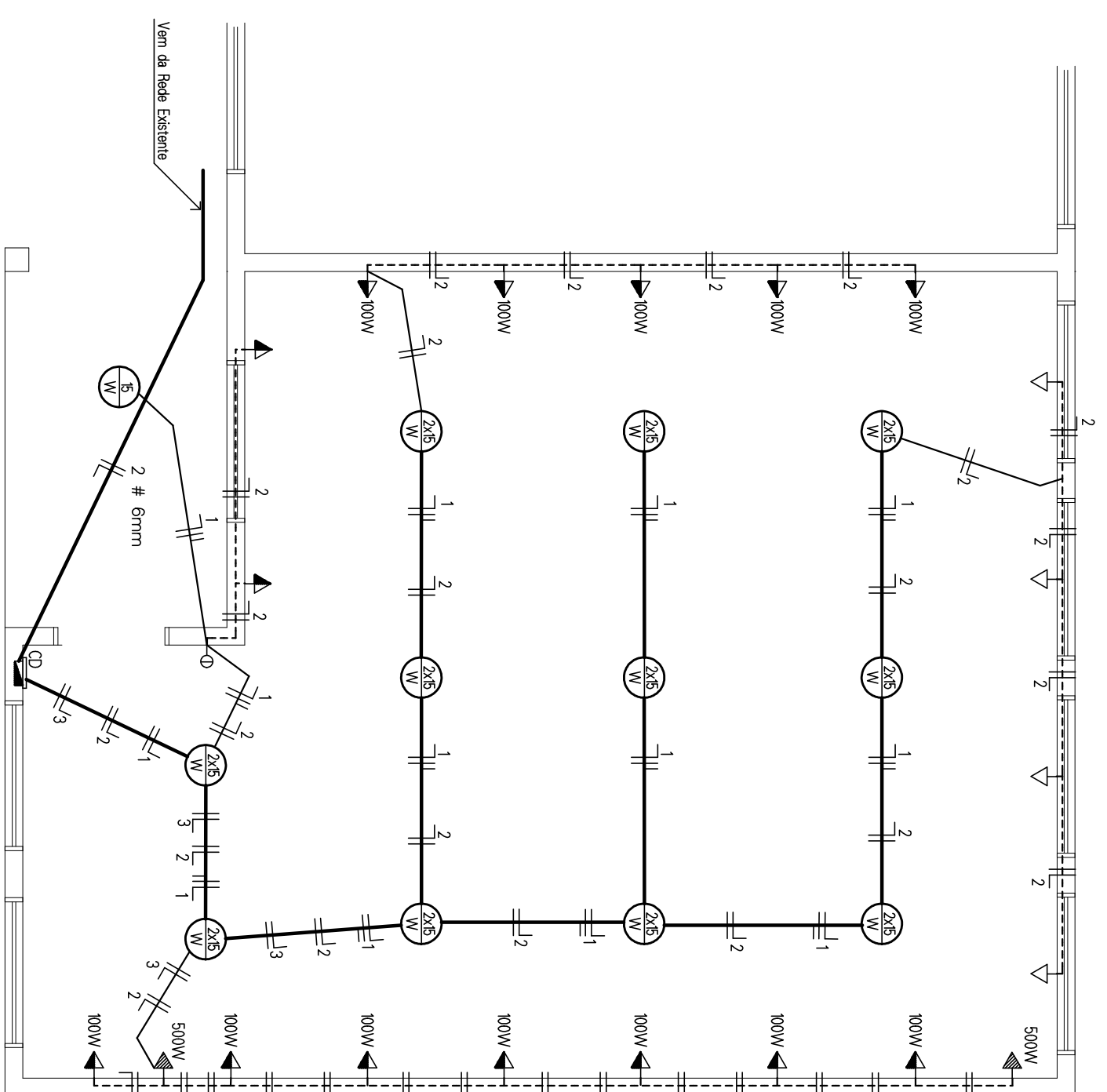


- CONVENÇÕES**
- PONTOS DE LUZ NO TETO / PAREDE
 - PONTOS DE LUZ RECORRENTE
 - INTERRUPTOR SIMPLES, DUPLO OU TRIPLO
 - INTERRUPTOR SIMPLES COM TOMADA
 - TOMADA NO PISO
 - TOMADA h= 0,3m
 - TOMADA h= 1,1m
 - TOMADA h= 2,2m
 - TERRA, RESISTOR FASE E NEUTRO
 - CADA DE ESTIMBADO
 - TETO
 - ABACO



PLANTA BAIXA
Escala: 1:50

QUADRO DE CARGAS

No. Crc.	No. Pontos	Lâmpadas	Tomadas	Carga watts	Cond mm ²	Prot A
1	12	1	-	348	2,5	20
2	18	-	18	1800	2,5	20
3	2	-	-	1000	4,0	30
4	-	-	-	Reserva 2,5	2,5	20
5	-	-	-	Reserva 4,0	4,0	30
TOTAL						2945

Escola Rodrigues Alves - Santa Margarida do Sul

PROPRIETÁRIO DA OBRA: Prefeitura de Santa Margarida do Sul

ENGENHEIRO DA OBRA: Rua 15 de Novembro - Santa Margarida do Sul

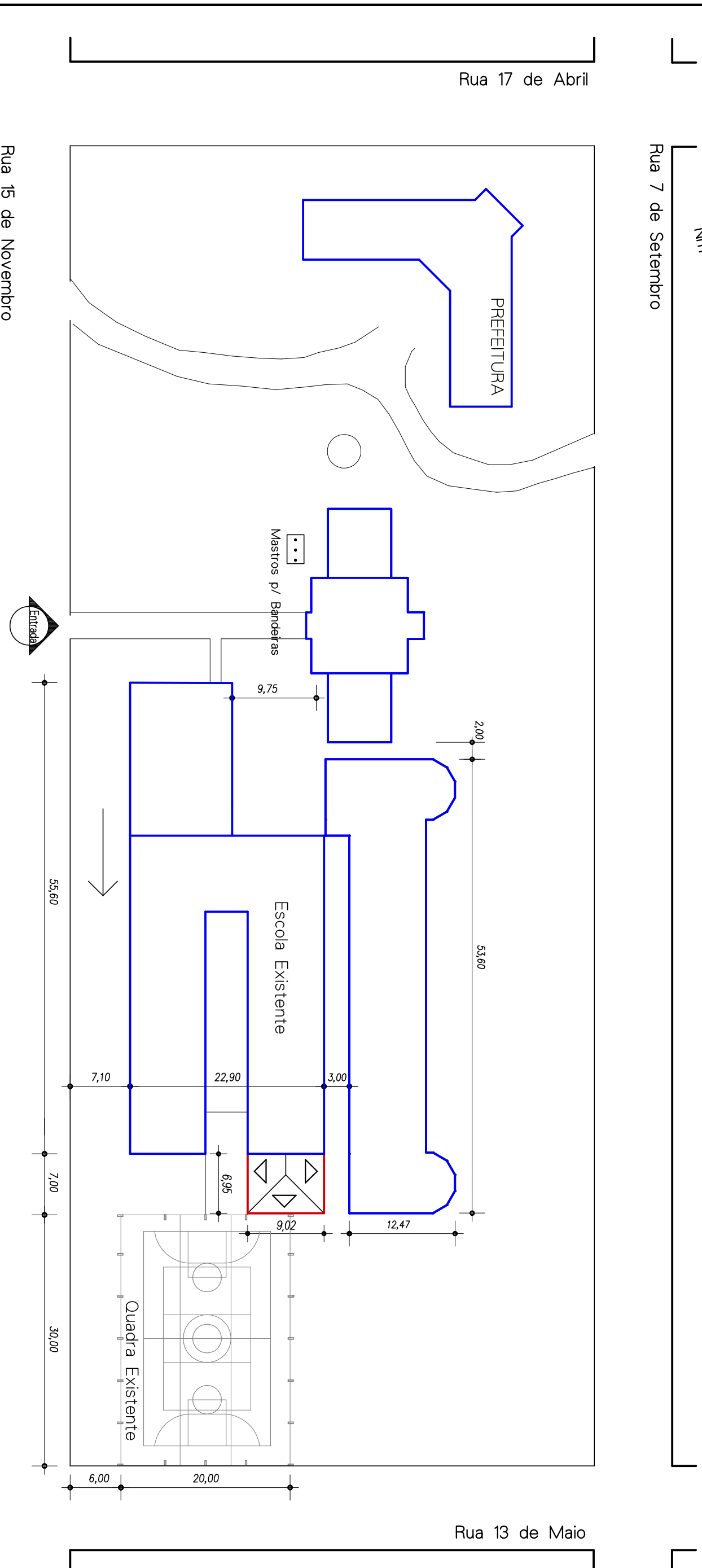
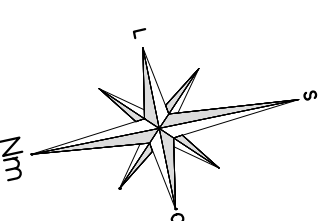
RESP. TÉCNICO: ADOLAR STÜCKER, Eng. CIVIL - CREA: 76.978

DESENHO: Flávio Rios, 03/03, 14/07/2018

ESCALA: Indicada

PRANCHA: Ver Quadro

INSTALAÇÃO ELÉTRICA



SITUAÇÃO E LOCALIZAÇÃO
ESCALA: 1:500

- LEGENDA**
- A DEMOLIR
 - A CONSTRUIR
 - EXISTENTE

QUADRO DE ÁREAS

ÁREAS:	TERRENO
TERRENO EXISTENTE	1449,753 m ²
TERRENO A CONSTRUIR	62,89 m ²
TOTAL	1510,22 m²

Escola Rodrigues Alves - Santa Margarida do Sul

PROPRIETÁRIO DA OBRA: Prefeitura de Santa Margarida do Sul

ENGENHEIRO DA OBRA: Rua 15 de Novembro - Santa Margarida do Sul

RESP. TÉCNICO: ADOLAR STÜCKER, Eng. CIVIL - CREA: 76.978

DESENHO: Flávio Rios, 01/03, 14/07/2018

ESCALA: Indicada

PRANCHA: Ver Quadro

SITUAÇÃO e LOCALIZAÇÃO